

## CONDITIONS PARTICULIERES DE VENTE SILAE VIA FIMAC

Afin de répondre aux enjeux et aux besoins que vous avez exprimés tout au long de nos entretiens, nous vous proposons la solution SILAE On Demand.

Silaexpert assure le suivi technique de ses applicatifs et bases de données (mises à jour programmes et bases conventionnelles et légales, sauvegardes, restaurations, etc.)

### Fonctions assurées:

- La surveillance des serveurs permettant l'accès à l'applicatif et l'hébergement des données.
- La surveillance du bon fonctionnement et de la disponibilité de l'infrastructure nécessaire à l'hébergement.
- La sauvegarde et l'archivage des Données qui seront répliquées (serveur miroir) et sauvegardées de façon incrémentale.
- La restitution ou reprise d'une sauvegarde de dossiers sur demande.
- La mise à disposition d'une copie de la base pour requettage sur VM restaure ou d'un dump pour reconstitution de la base en interne.

Avec SILAE Paie On Demand, **aucune acquisition de licences sur votre site, de base de données ou de matériels (serveurs) n'est nécessaire**, vous vous connectez simplement **en mode sécurisé** à la plate-forme d'hébergement sur laquelle se trouvent SILAE Paie et vos données confidentielles. La valorisation de votre **FORFAIT MENSUEL** tient compte des modules utilisés, du nombre d'utilisateurs nommés et/ou du nombre de bulletins de paie gérés, utilisant SILAE Paie et des services d'exploitation choisis dans votre contrat.

### Le coût de votre système de gestion est ainsi parfaitement lisible.

Vous disposez exactement de la même liberté d'action (saisies, traitements, éditions, paramétrages) que si le progiciel SILAE Paie était physiquement sur un serveur chez vous.

En un mot, le service d'hébergement **SILAE Paie On Demand** est transparent pour l'utilisateur.

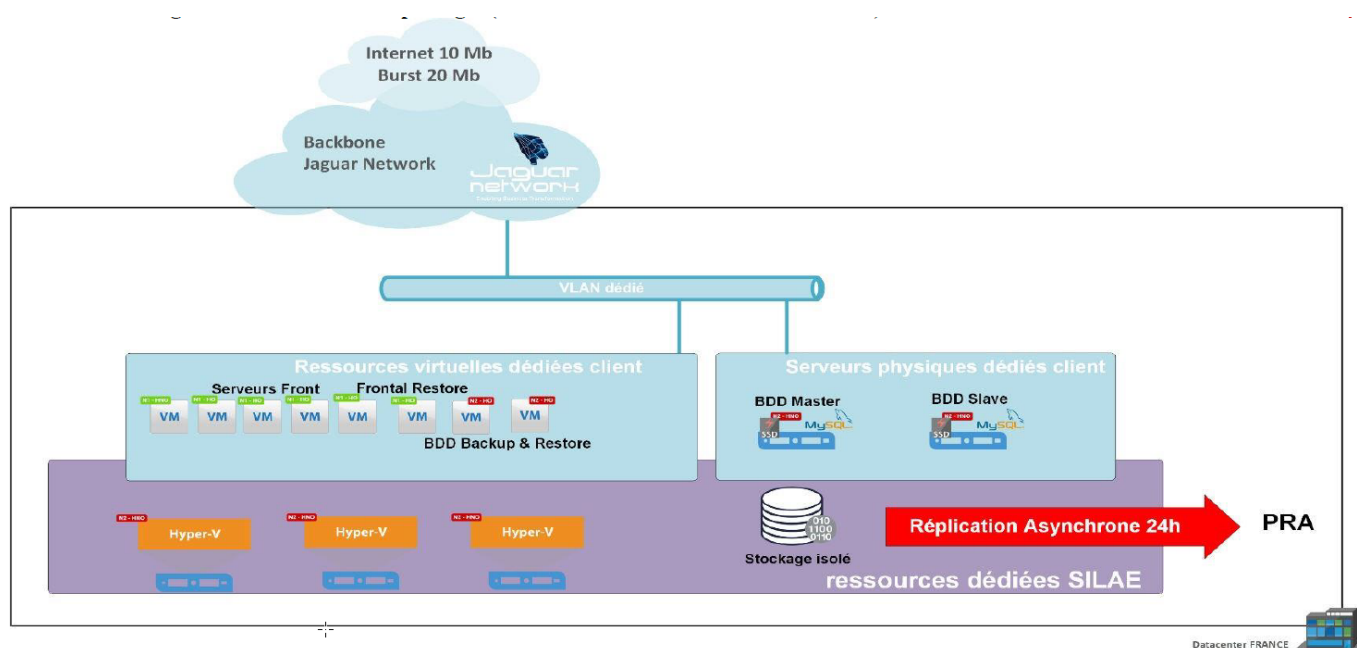
Votre forfait SILAE Paie On Demand comprend naturellement les mises à jour fonctionnelles et légales des modules choisis.

## 1.1 LE SERVICE D'HEBERGEMENT ET EXPLOITATION CEGID SOURCING

Dans le cadre de la solution **SILAE Paie On Demand**, Silae met à votre disposition :

La partie concernant l'architecture matérielle liée à la plateforme d'hébergement ainsi que le suivi des environnements system étant sous-traité à 100% auprès de différents prestataires.

Un engagement contractuel avec nos prestataires garantit au client un temps d'intervention assuré par un service d'astreinte 24h/24h, 7 jours sur 7 et ce 365 jour par an. Cette permanence technique couvre aussi bien les problèmes hardware que d'environnement garantissant ainsi aux utilisateurs une continuité du service et une disponibilité de 95.00%.



### DATACENTER SITUE EN FRANCE

Cette mise à disposition de moyens est accompagnée d'un **Plan Qualité d'Exploitation** contractuel (PQE figurant) **définissant les engagements de l'éditeur SILAE**. La plateforme d'hébergement étant fournie et exploitée par l'éditeur SILAE, I.FIMAC ne pourra être mis en cause en cas d'interruption de service ou de disfonctionnement temporaire.

### Fonctions assurées :

Mise à disposition d'une plateforme, en annexe descriptif des services et options liées à l'hébergement.

L'archivage de l'historique des bulletins produits ou montés pour une période de 36 mois.

**Modalité :** La gestion des identifiants et de leurs accès sont gérés par la personne qui chez vous dispose de l'onglet « Gestion des identifiants ».

Pour qu'un accès ne soit pas ou plus facturé et ne plus permettre au collaborateur concerné d'accéder aux données de paie, il convient de désactiver

l'accès de cet identifiant surtout dans le cas d'une sortie d'un de vos salariés ou d'indiquer des droits limités en

Paie pour un collaborateur de type

comptable. Concernant les logins, nous ne sommes pas en mesure de savoir quels logins utilisent ou pas le produit. La seule information dont nous

disposons est la date de création et le fait qu'il soit actif ou restreint. Nous n'effectuons jamais d'audit concernant ces accès mal paramétrés et ayant

été facturés ceux-ci nous sont également facturés par notre hébergeur.

## 1.2 MAINTENANCE APPLICATIVE

Le contrat de mise à jour est inclus dans le forfait mensuel SILAE Paie on Demand.

Ce contrat de base est automatiquement inclus dans votre forfait mensuel SILAE Paie On Demand et comprend :

- ❖ L'installation gratuite sur les moyens informatiques de SILAE, des nouvelles versions comprenant les évolutions fonctionnelles et légales des progiciels et modules acquis.
- ❖ La correction des anomalies éventuelles
- ❖ Les évolutions Conventionnelles

## 1.3 PREREQUIS TECHNIQUES :

Navigateur Internet Explorer uniquement.